

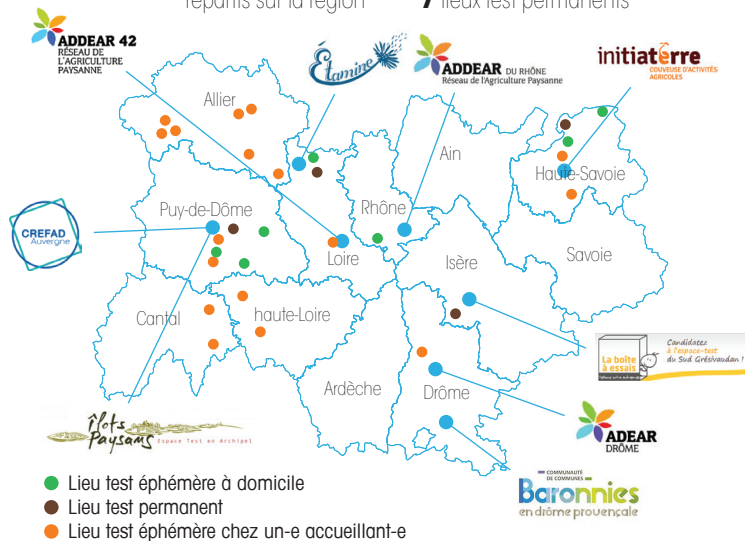


# DES DISPOSITIFS MULTI-ACTEURS

## 9 ESPACES-TEST AGRICOLES EN FONCTIONNEMENT 2 ESPACES-TEST EN PROJET

**34** lieux-test actuels  
répartis sur la région

**27** lieux test éphémères  
**7** lieux test permanents



## ACCOMPAGNEMENT DES PORTEURS DE PROJETS

### Accompagnement multi acteurs des porteurs de projet :

des agriculteurs accueillants,  
ADDEAR, Terre de Liens, Coopératives  
d'activités et d'emploi, associations  
de consommateurs, associations  
de producteurs bio, CIVAM, CFPPA,  
Chambres d'agriculture, SAFER,  
AFOCG

### Hébergement juridique et comptable :

assuré par une couveuse d'activité  
agricole régionale mutualisée  
entre 6 espaces test : Start'ER ou  
internalisé

**103**

personnes accueillies en test d'activités depuis les premiers espaces test de la région dont **25** nouvelles entrées.

## DES PROJETS AXÉS SUR LE MARAÎCHAGE

Brebis laitières et transformation Ovins/caprins lait sans transformation  
Volailles pondeuses et chair Plantes aromatiques et médicinales Ferme pédagogique  
Arboriculture Apiculture Petits fruits Paysan boulanger et pain Houblon



**2** projets sur **3** sont en maraîchage en activité principale



**86%** des projets sont en agriculture biologique

## DES DÉBOUCHÉS DIVERSIFIÉS

Vente en ligne Épicerie locale Cantine Magasin spécialisé (Biocoop etc.)  
Marché de plein vent Vente à la ferme Magasin de producteurs Réseau de paniers

**100%** des testeurs utilisent au moins **2** modes de commercialisation

←  
Vente directe : marchés, paniers, vente à la ferme

→  
Magasins de producteurs, biocoop, cantines

# DES PROFILS DIVERSIFIÉS À FORT BESOIN D'ACCOMPAGNEMENT



 une moyenne d'âge  
entre 30 et 40 ans



**DIPLÔMÉS  
MAIS PAS FORCÉMENT  
EN AGRICULTURE**

**76%** Non agricole  
**44%** des testeurs  
ont un diplôme agricole

## LE COLLECIF DANS LES ESPACES-TEST

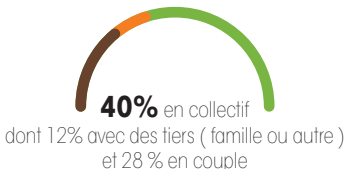
« Une possibilité de  
diversifier les projets. »

« Un moyen de trouver du foncier  
plus facilement pour s'installer. »

« Pour partager l'outil de  
production et limiter les  
coûts à l'installation. »



des tests se font en collectif  
en plus du cadre collectif  
apporté par l'espace test.



## LES ORIENTATIONS

**70** sorties depuis la création du dispositif



d'installations,  
dont 83% dans la Région



de retours au  
salarial agricole



de réorientations du  
projet professionnel

## LE CHOIX DE SE TESTER

*« Le test m'a permis  
de trouver des débouchés  
pour mon projet. »*

*« Le test m'a facilité  
les démarches  
administratives. »*

*« Les apprentissages avec mon  
cédant m'ont permis d'avoir accès  
aux réseaux locaux. »*

*« Le test nous a permis  
de devenir maraîchers  
et pas juste sur le papier. »*



RENETA (Réseau National des Espaces-Test Agricoles)  
Maison des Agriculteurs  
Mas de Saporta - Bât. B  
34875 Lattes  
04 67 06 23 66 / 06 78 53 45 58  
contact@reneta.fr